

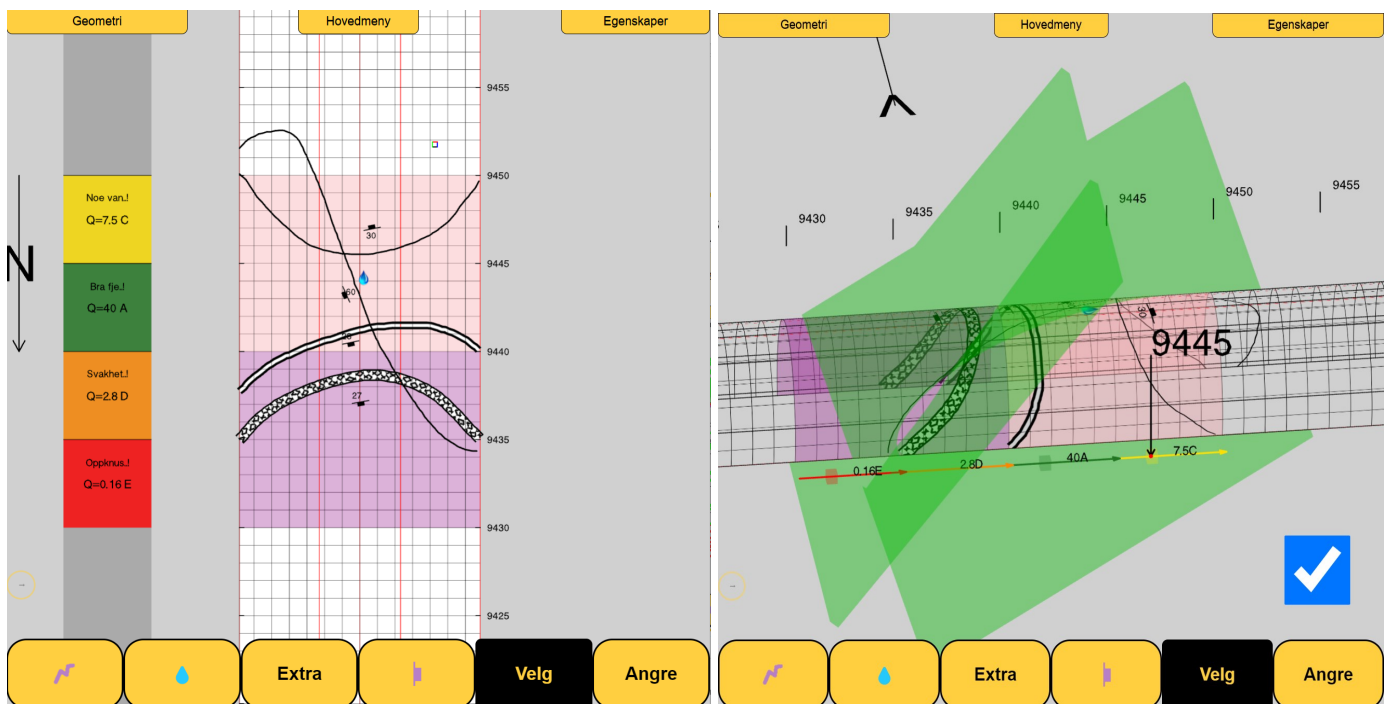
Bever Mapping

- digital tunnelkartlegging

Registrer svakhetssoner, strøk og fall, bergarter og Q-verdier.
Direkte integrering med MWD-analyse og tunnelgeometri.

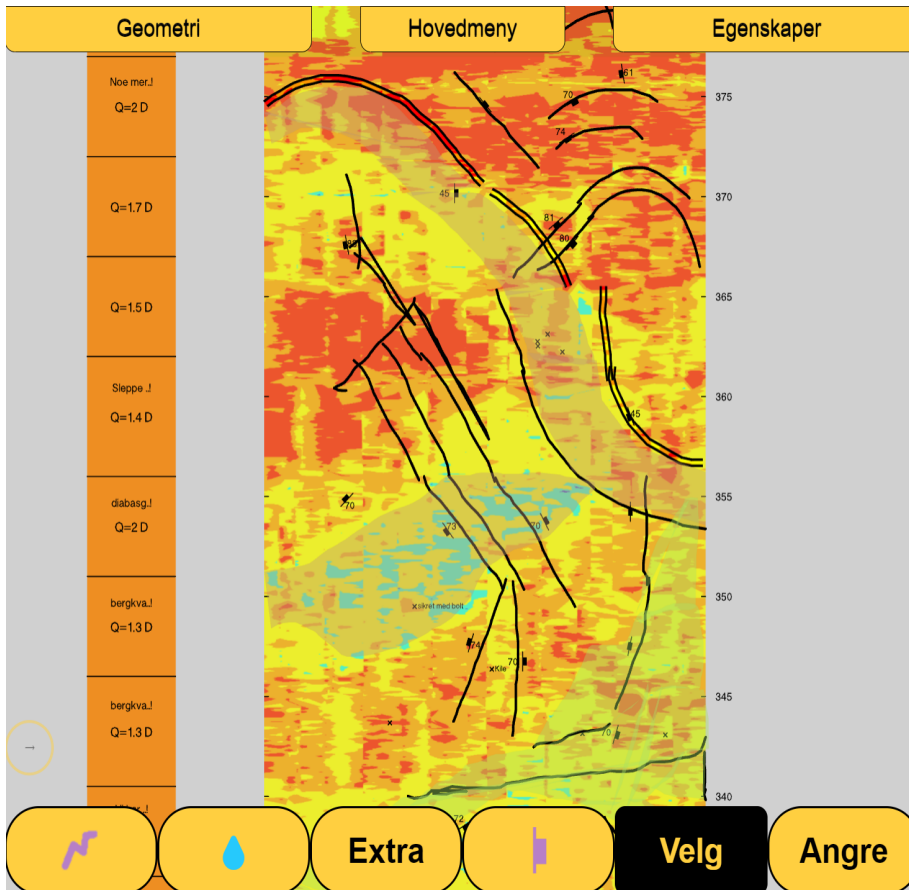
Programvare utviklet for nettbrett og smarttelefon.

- Registrering av strøk og fall, svakhetssoner, vanninntrengning og bergarter
- Fritekst til å beskrive salven
- Q-verdi-beregning
- Rediger og kommenter registreringene dine
- Import av tunnelgeometri og MWD-tolkning fra Bever Team Online
- Eksport til Trimble Novapoint, NavisWorks, Autocad etc.



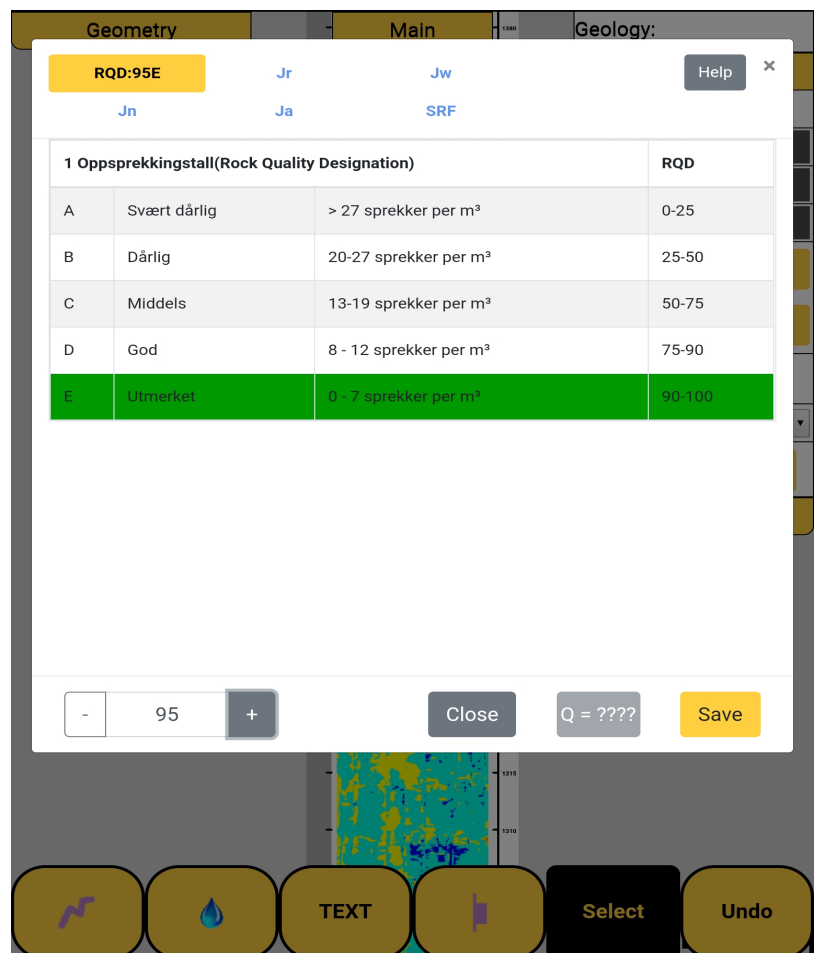
Kan brukes på pc, nettbrett og smarttelefon.
Tegn med eller uten MWD-støtte.

3D-kartlegging øker nøyaktigheten
sammenlignet med tradisjonell
papirkartlegging.



Vis flere kartlegginger samtidig for å forbedre nøyaktigheten og kvaliteten. Her i utbrettet 2D med Q-verdi til venstre, og pelnummer til

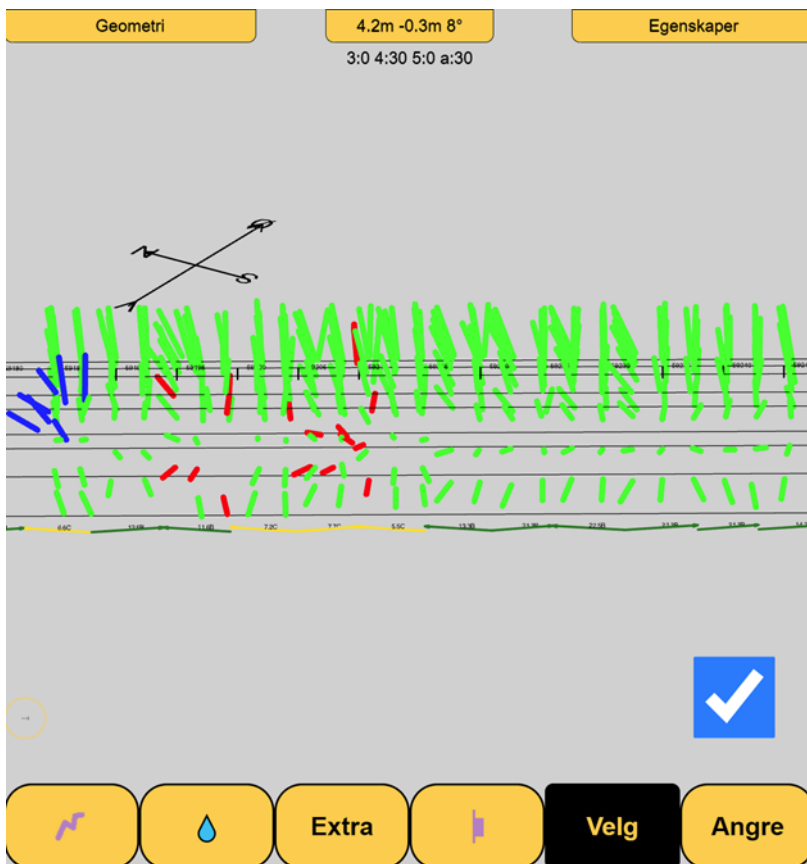
Brukervennlig Q-verdiberegning, bare pek og trykk i skjemaet.



The screenshot shows a dialog box titled 'ROD:95E' with tabs for 'Geometry', 'Main', and 'Geology:'. It contains a table for '1 Oppsprekkestall(Rock Quality Designation)' and a 'Q = ????' field.

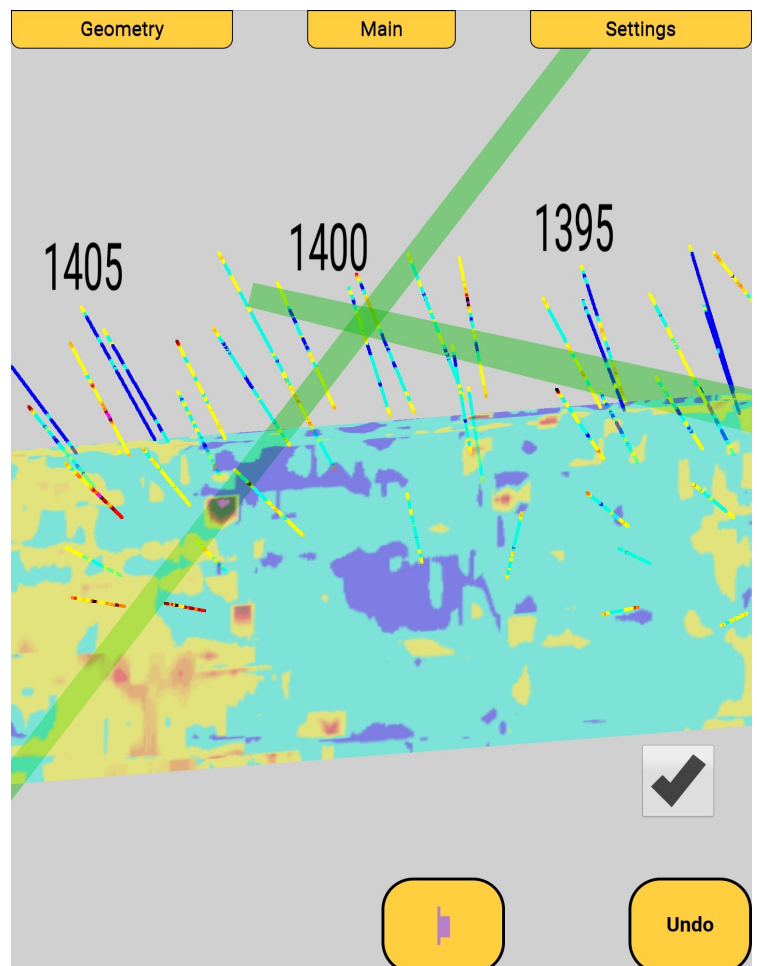
1 Oppsprekkestall(Rock Quality Designation)			RQD
A	Svært dårlig	> 27 sprekker per m ³	0-25
B	Dårlig	20-27 sprekker per m ³	25-50
C	Middels	13-19 sprekker per m ³	50-75
D	God	8 - 12 sprekker per m ³	75-90
E	Utmerket	0 - 7 sprekker per m ³	90-100

Below the table, there is a numeric input field with a minus sign, the value '95', and a plus sign. To the right are buttons for 'Close', 'Q = ????' (highlighted), and 'Save'. At the bottom of the dialog, there are buttons for a purple icon, a blue water drop icon, 'TEXT', a purple icon, 'Select', and 'Undo'.



Boltehull med fargekode som viser lengde. Filtreringsfunksjon for vinkelavvik fra teoretisk kontur. Se opsjoner for ytterligere informasjon om boltemodul.

Tegn svakhetssoner som plan i 3D for å evaluere bolteplassering og –lengder. Overføres til 2D-kartlegging med automatisk strøk og fall-beregning.



Opsjoner:

MWD-tolkning av hulldata kan slås av og på som ønsket*, og hjelper med tolkningen og nøyaktigheten i kartleggingene dine.

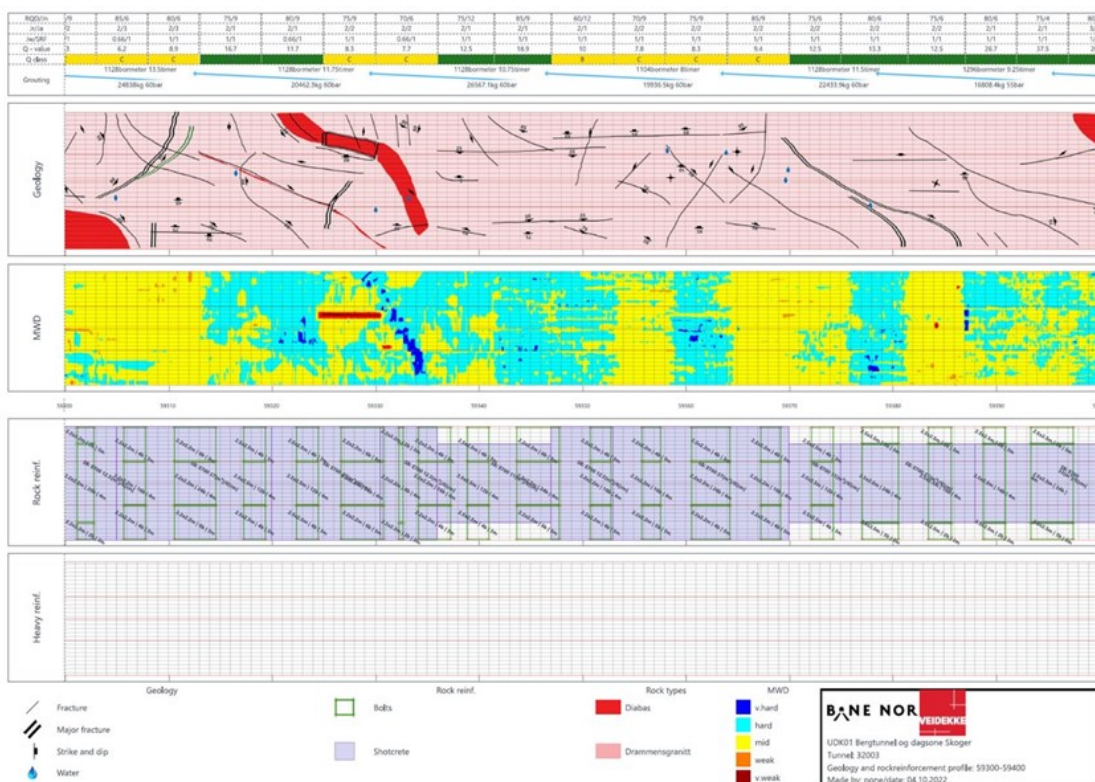
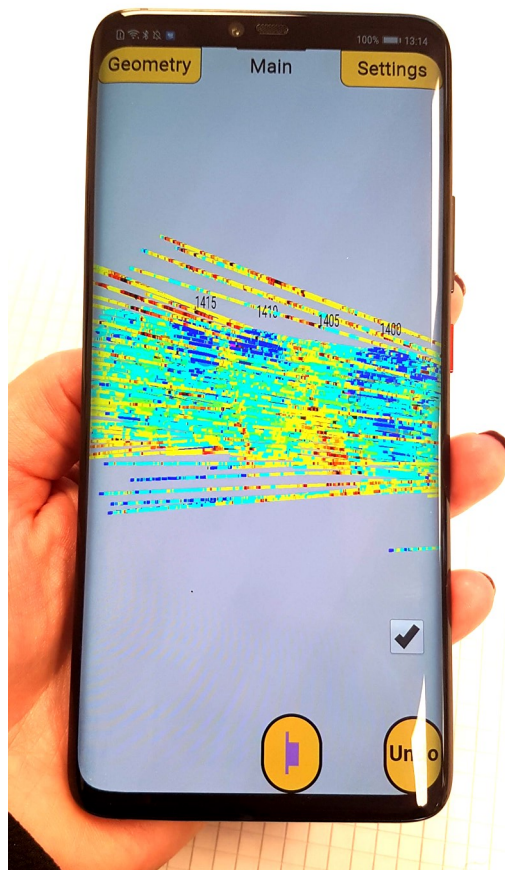
*Krever MWD-modul fra Bever Control.

Sikring

Få kontroll på hvor mange og hvilke typer av sikring man har tatt i bruk i tunnel i et enkelt å skjematisk oppsett som er kompatibelt med eksport til NovaPoint.

Som- bygget

Vår egen som bygget rapport generert rett fra appen.



Bever Control AS | Tel: +47 32858960

Gamle Drammensvei 155 | N3420 Lierskogen, Norway

Bever Control Story

Norwegian contractors introduced the concept of computer controlled drilling as early as 1979 when the first AMV computer controlled jumbo was set in operation. Bever Control is the pioneer company for this technology world wide. We have delivered our system to several hundred drill rigs and have set the standard for the performance of computer controlled drill rig systems.